



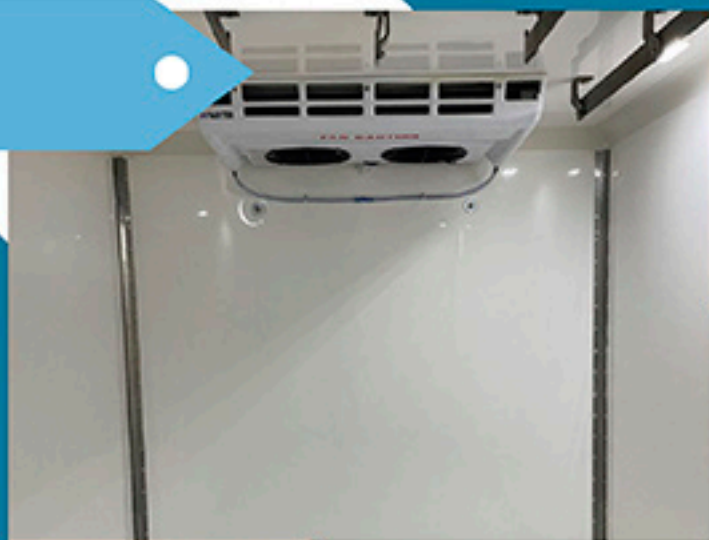
HT -250-II

La serie 250 es ideal para ser utilizada en camiones de hasta 33m³ para el transporte de mercadería fresca, congelada y ultra congelada. El equipo trabaja con un compresor TM 15 adosado a la polea del cigüeñal del vehículo. Condensador de montaje frontal y Evaporador de diseño compacto permitiendo optimizar el espacio de carga.



Especificaciones Técnicas

Especificaciones Técnicas		Temperatura °C	kcal/h	watt
30° C (ATP Standard)	R-404A	0	3,741	4,351
		-10	2,747	3,195
		-20	1,815	2,111
Compresor	Modelo	TM-15		
	N° de Cilindros	6		
	Desplazamiento (cm ³)	147		
Gas Refrigerante	R-404a 2.0kg			
Flujo de Aire (m ³ /h)	1.786			
Voltaje Disponible	DC 12V/DC 24V			
Motor Trifasico	Entrada	-		
	Salida	-		
Descongelamiento	Descongelamiento automático por gas caliente			
Medidas (Largo x Ancho x Alto/mm) Peso(KG)	Condensador	1120 X 496 X 395 (32)		
	Evaporador	1200 X 689 X 170 (29)		
	Tablero de Comando	105 X 75 X 48		



- Forzadores y turbinas de mayor eficiencia
- Controlador de cabina de fácil programación y utilización.
- Descongelamiento automático realizado por gas caliente.
- Constante supervisión de la temperatura de la caja.



- Refrigerante ecológico R-404A.
- Carcasa resistente y durable.
- Potente flujo de aire.
- Fácil instalación.

THERMO SUR
REFRIGERACION S.A.

